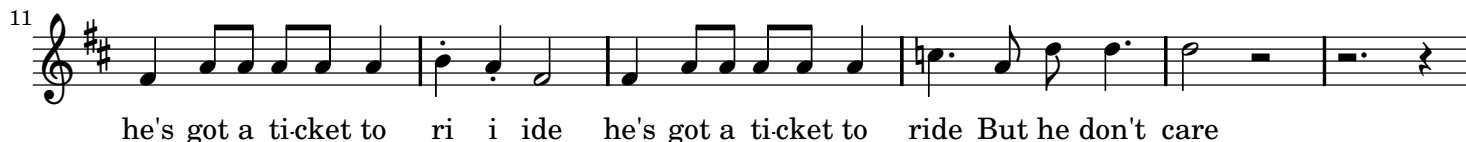
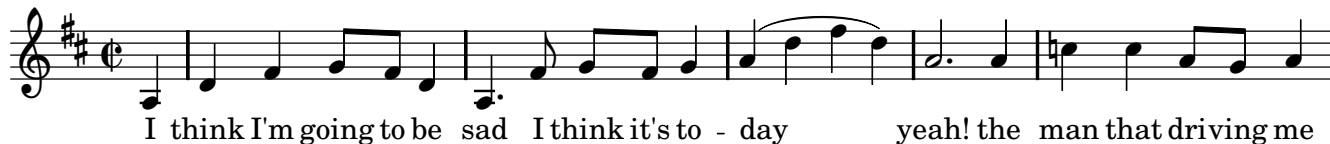


# La musique baroque

Art, état, pouvoir.

10/10/2016

Classe de 4e semaine 6



**Chant :** John Lennon - Paul Mc Cartney : *Ticket to ride* : chant entier.

**Audition :** Cathy Berberian : *ticket to ride* , (1977) [<http://www.youtube.com/watch?v=WLqVioiDldc>]  
Beatles *Ticket to ride* ( Album *Help*, 1965).

**Leçon : a ticket to ride par Cathy Berberian.** Cathy Berberian est une chanteuse lyrique américaine née en 1925 aux USA et morte à Rome en 1983. D'origine arménienne, elle chante de la musique contemporaine d'avant garde et des chants traditionnels. Elle aime les arrangements de chants populaires et c'est ainsi qu'elle demande à Louis Andriessen de lui écrire une version piano-chant de *Ticket to ride*. L'arrangeur l'écrit à la manière de Bach. Malgré l'anachronisme de l'usage du piano (cet instrument n'existait pas à la période baroque) On reconnaît une écriture à tendance contrapuntique ainsi que le court récitatif au piano, au début et dans la partie centrale. On reconnaît aussi l'usage des ornements (trilles, notes de passage) et la ligne mélodique enrichie de traits rapides et virtuoses. Ces quelques éléments suffisent à donner un caractère baroque à la chanson.

**Histoire des arts : Les traits principaux de la musique baroque :** en vrac, voici quelques éléments caractéristiques de ce style. Les ornements, le contrepoint, les imitations, la basse continue, l'usage du clavecin, les lignes mélodiques tortueuses et virtuoses, le récitatif.

\_\_\_\_\_4e\_\_sem06\_\_\_\_\_

**Devoir à la maison : Nom Prénom Classe :** \_\_\_\_\_

**devoir maison 1. Pas de devoir maison. Revoyez les leçons des semaines 1 à 6**

\_\_\_\_\_4e\_\_sem06\_\_\_\_\_

**Travail en classe : Nom Prénom Classe :** \_\_\_\_\_

**Exercice en classe (oral, non noté).** Dans quel style la chanson de Beatles a ticket to ride a-t-elle été arrangée? Justifiez la réponse.