

Ballade des dames du temps jadis

EPI - semaine II - 4eD -

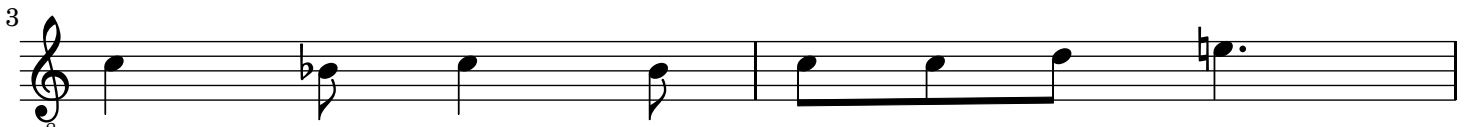
François Villon

Exercice 2/2

Nom Prénom Classe : _____ Date _____



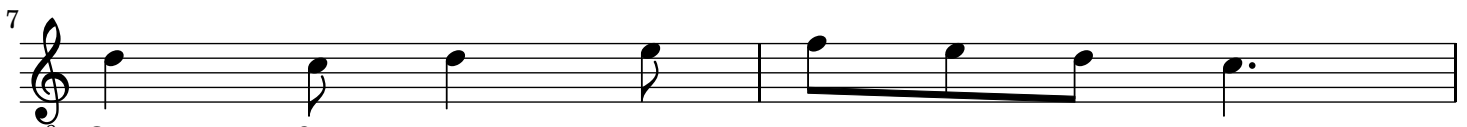
1. Di - tes moi où, n'en quel pa - ys,
2. Où est la très sage Hé - lo - is,
3. La roi - ne Blan - che comme un lis



Est Flo - ra la bel - le ro - maine,
Pour qui châ - tré fut et puis moine
Qui chan - tait à voix de si - rène,



Ar - chi - pi - a - da, ne Tha - ïs,
Pierre Es - bail - lart à Saint - De - nis?
Berthe au grand pied, Bie - trix, A - liz,



Qui fut sa cou - si - ne ger - maine,
Pour son a - mour eut cette es - soine.
Ha - ram - bour - ges qui tint le Maine,



E - cho, par - lant quant bruit on mêne
Sem - bla - ble - ment, où est la roine
Et Jean - ne, la bon - ne Lor - raine



Des - sus ri - vière ou sur es - tang,
Qui com - man - da que Bu - ri - dan
Qu'an-- glais brû - lè - rent à Rou - en

2

13




8 Qui beau - té eut trop plus qu'hu - maine?
Fût je - té en un sac en Seine?
Où sont - ils, Vier - ge sou - ve - raine?

15



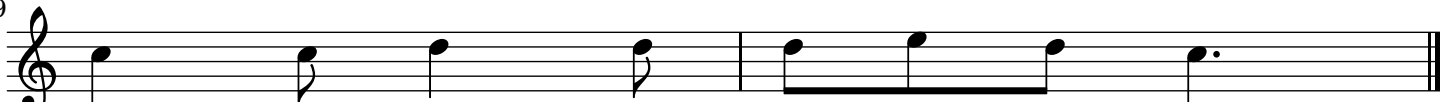
8 Mais où sont les nei - ges d'an - tan?
Mais où sont les nei - ges d'an - tan?
Mais où sont les nei - ges d'an - tan?

17

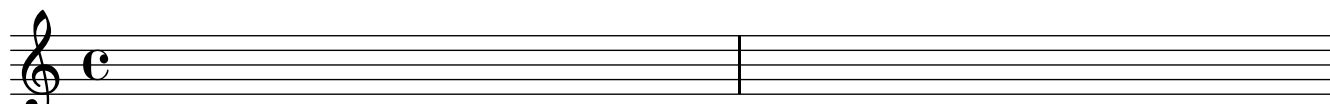


8 Qui beau - té eut trop plus qu'hu - maine?
Fût je - té en un sac en Seine?
Où sont - ils, Vier - ge sou - ve - raine?

19

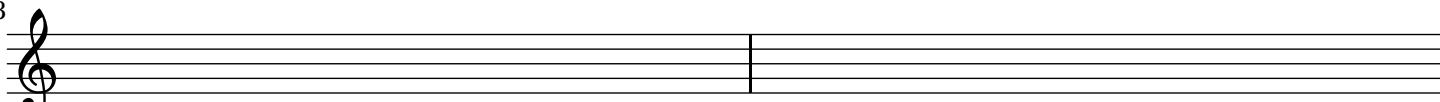


8 Mais où sont les nei - ges d'an - tan?
Mais où sont les nei - ges d'an - tan?
Mais où sont les nei - ges d'an - tan?



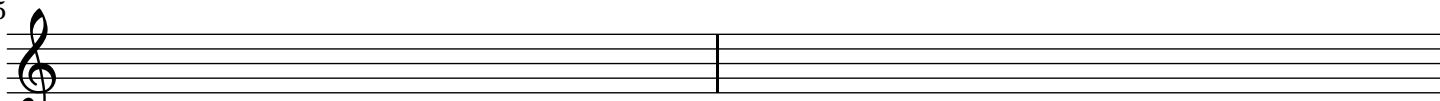
4. Prin - ce, n'en - quer - rez de se - maine

3



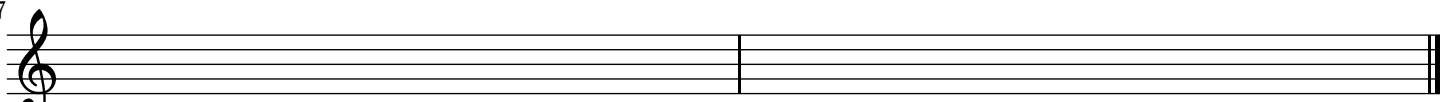
Où el - les sont, ni de cet an,

5



Que ce re - frain ne vous re - maine:

7



Mais où sont les nei - ges d'an - tan?